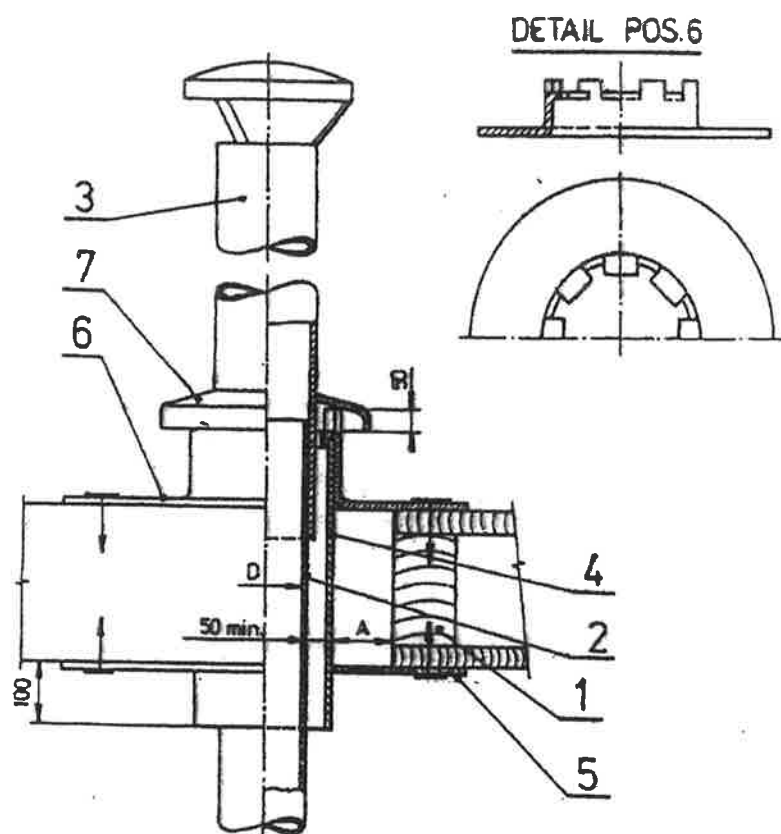


**Příloha E (informativní)**

**Prostup kouřovodu stropem z hořlavé hmoty**

Rozměry v mm



- 1 Strop
- 2 Kouřovod
- 3 Nástavec kouřovodu
- 4 Ochranná trubka (nehořlavá)

- 5 Příložka (nehořlavá)
- 6 Stropní objímka (nehořlavá)
- 7 Stříška (nehořlavá)

Jestliže způsob provedení prostupů stropem nebo stěnou není v technické dokumentaci uveden, provedenou se prostupy např. podle příkladů znázorněných v příloze E a F.

Prostor mezi ochrannou trubicí a stropem (viz přílohu E pozice 4 a 1) musí být větrán. Jeho šířka (kóta A) musí být nejméně:

- 50 mm pro hmoty stupně hořlavosti B a C<sub>1</sub>;
- 100 mm pro hmoty stupně hořlavosti C<sub>2</sub>;
- 200 mm pro hmoty stupně hořlavosti C<sub>3</sub>.

### 5.1.5 Infračervené zářiče a tmavé zářiče <sup>a)</sup>

Jestliže nejsou bezpečné vzdálenosti zářiče od povrchů stavební konstrukce, podlahové krytiny, popř. zařizovacího předmětu z hořlavých hmot předepsány v dokumentaci, musí být při instalaci tohoto zářiče dodrženy bezpečné vzdálenosti stanovené pro:

a) světlé infračervené zářiče na plynná paliva a elektrické zářiče s teplotou topné plochy větší než 500 °C:

1) ve směru hlavního sálání v závislosti na čísle sálání  $\phi$  (viz poznámku 2) a jmenovitém tepelném příkonu zářiče podle diagramu na obrázku 1; v žádném případě nesmí být hodnota bezpečné vzdálenosti menší než 2 000 mm;

2) v ostatních směrech 800 mm;

b) tmavé zářiče na plynná paliva, včetně zářiče se sálavými trubicemi a elektrického zářiče s teplotou topné plochy nejvýše 500 °C:

1) ve směru hlavního sálání 1 000 mm;

2) v ostatních směrech 500 mm u zářiče s reflektorem bez izolace a 300 mm u zářiče s reflektorem s izolací.

<sup>a)</sup> Dále jen zářiče.